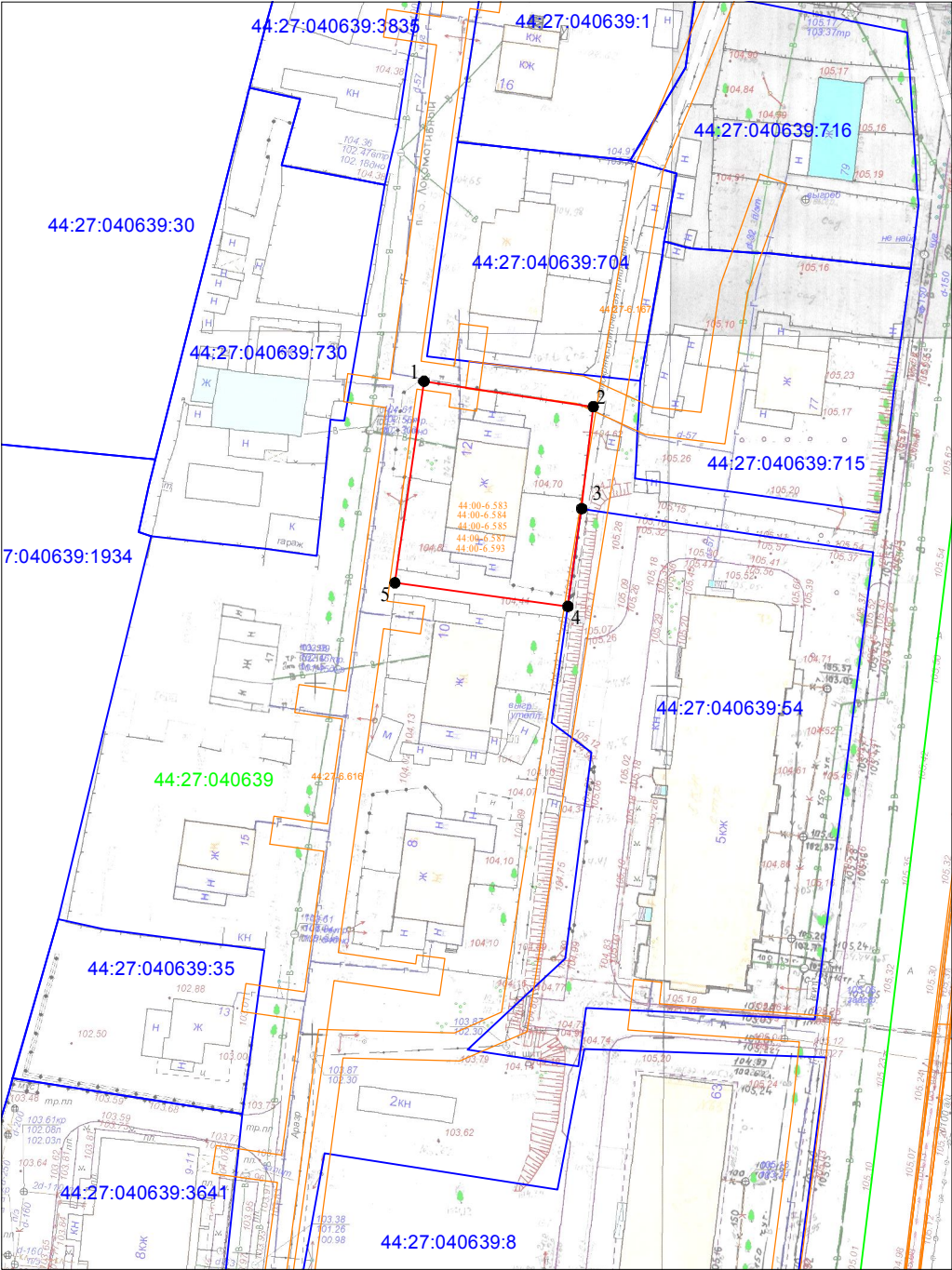


о т _____ № _____



**СХЕМА РАСПОЛОЖЕНИЯ
земельного участка или земельных участков
на кадастровом плане территории**

Кадастровый квартал44:27:040639		
Площадь земельного участка711 м²		
Обозначение характерных точек границы	Координаты, м	
	X	Y
1	291063,75	1216142,91
2	291060,13	1216166,98
3	291045,63	1216165,33
4	291031,72	1216163,37
5	291035,07	1216138,76
1	291063,75	1216142,91

Местоположение: город Кострома, переулок Локомотивный, 12

Условные обозначения:

- 44:27:040639:69
- 1

- характеристическая точка границы земельного участка
- - граница учтенного земельного участка
- - граница образуемого земельного участка
- 44:27:040639

- граница и обозначение кадастрового квартала
- 44:27-6.2205

- граница и обозначение зон с особыми условиями использования территории